



Flexibler Rammschutz



Wo wir sind

- Produktion in Dänemark
- Logistikzentrum in Peine, Deutschland - für optimalen und schnellen Service bei weltweiten Lieferungen.

HD NEU Videoberatung

- Persönliche Beratung, egal wo sie sich befinden!
- Vereinbaren Sie noch heute Ihren Termin zur **persönlichen Video-Beratung**.



d-flexx FLEXIBLER ANPRALLSCHUTZ

- **Flexibler** Anprallschutz aus eigener Produktion
- Das flexible Material **verformt** sich und **kehrt nach einer Kollision** in seine **ursprüngliche Form zurück**
- Für den **Außen-** und **Innenbereich** geeignet
- **100% recycelbar**
- **Einfache Installation** - Befestigungsmaterial enthalten
- **Minimiert** die **Wartungskosten** erheblich
- Produktvariation für **individuelle** Bedürfnisse
- Individuell zugeschnittene Produkte





Information zum Anprallwinkel



Die von uns angegebenen maximalen Anpralllasten (Joule) basieren auf einem Aufprallwinkel von 90°. Je kleiner der Aufprallwinkel ist, desto höher ist die maximale Anpralllast.

Bei der Auswahl des einzusetzenden d-flexx Rammschutzproduktes spielt der Aufprallwinkel daher eine erhebliche Rolle. Ein wichtiges Entscheidungskriterium ist, ob sich die eingesetzten Flurförderzeuge parallel oder frontal zur Barriere bewegen.

Darüber hinaus ist das Gesamtgewicht des Flurförderzeuges zu beachten. Je schwerer die eingesetzten Flurförderzeuge, desto massiver muss der Anfahrerschutz ausfallen. Gerne unterstützen wir Sie hier bei der Auswahl des geeigneten Produktes für Ihren Bedarf.



Sicherheit ist ein Schlüsselthema in jeder Branche. Richtig eingesetzt, sorgt sie für ein geschütztes Arbeitsumfeld für Mensch und Maschine. Diese innovative Anprallschutztechnologie aus Polyethylen hat viele entscheidende Vorteile gegenüber Anprallschutzprodukten aus Stahl:



Flexibilität

Polyethylen absorbiert zuverlässig die Aufprallenergie von Gabelstaplern und Flurförderzeugen und gibt sie erst wieder frei, sobald das Fahrzeug die Aufprallstelle verlässt.



Kosteneffizient

Nach einem Zusammenstoß sind Umwelt und Fahrzeuge unbeschädigt, was die Wartungskosten dauerhaft stark reduziert.



Langlebig

Im Gegensatz zu Stahl rostet Polyethylen nicht und ist daher wesentlich langlebiger.



✓ **d-flexx** - Setzen Sie auf getestete Sicherheit!

Sicherheit hat für die Entwickler von d-flexx höchste Priorität. Aus diesem Grund wurden die Produkte der d-flexx-Serie geprüft.



Einfach und effizient die Vorteile der **d-flexx** Rammschutz Produkte

- ✓ Geeignet für den **Außen- und Innenbereich**
- ✓ **Einfache Installation** - Montagezubehör wird mitgeliefert
- ✓ **Reduzierung** der Reparatur- und Wartungskosten auf ein **Minimum**
- ✓ **Vielseitiger Einsatzbereich** - in Produktions-, Lager- und Logistikbereichen
- ✓ **Kundenspezifische** Längen verfügbar, um Ihren **Anforderungen** gerecht zu werden

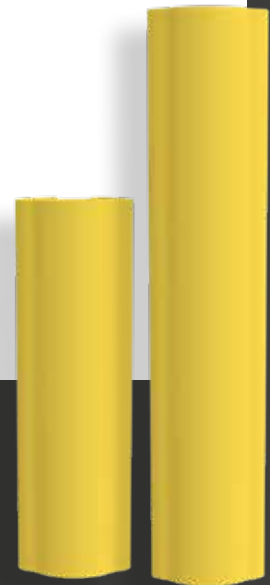
geringerer
Anprallschutz



DFRG-TOOL



„ALFA“



Der flexible d-flex Regalbeinschutz „Alfa“ ist ein innovativer Schutz für Schwerlastregale. Die einfache Montage ermöglicht eine schnelle Anwendung und einfache Handhabung.

Der Regalbeinschutz wird direkt auf das zu schützende Regalbein geklickt.

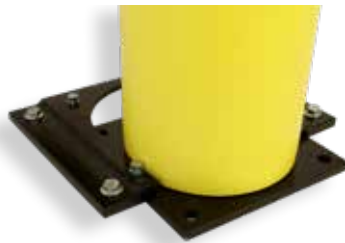
Für eine komfortable Montage bei hohen Stückzahlen empfehlen wir unser zusätzlich erhältliches Montagewerkzeug, Art.-Nr. DFRG-TOOL.

Durch die nicht notwendige Bodenbefestigung ist dieser im Falle einer Kollision geschützt.

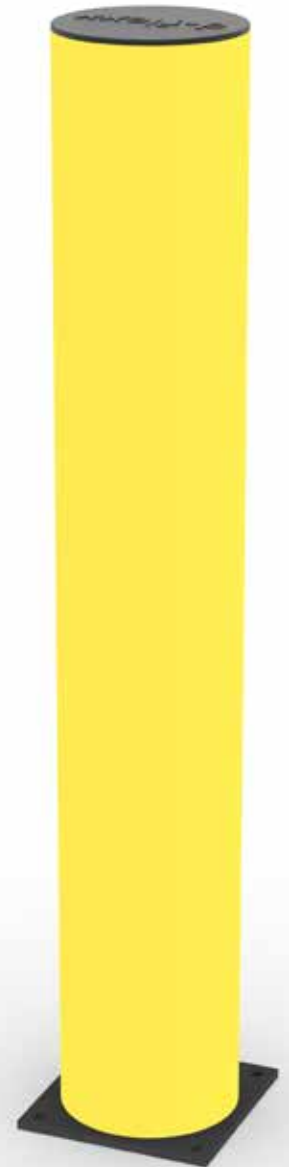
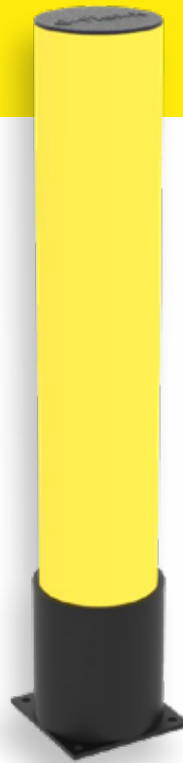
TÜV-geprüft gemäß DIN EN 15512:2010-09, Kapitel 6.4.1 und DIN EN 15635:2009-08, Kapitel 9.5.1 mit 400 Joule.



REGALBEINSCHUTZ „ALFA“



MOBILEMONTAGEPLATTE



„BRAVO“

Die flexiblen d-flexx-Poller „Bravo“ absorbieren Anprallenergie. Dank dem verarbeiteten Polyethylen werden weder Poller noch Fahrzeug im Falle eines Aufpralls beschädigt.

Aufgrund seiner Robustheit und guten Sichtbarkeit ist der Poller ideal für die Installation auf Parkplätzen, Eingängen und zur Abtrennung von Fußgängerzonen geeignet.

Die d-flexx-Poller „Bravo“ sind mit einem Durchmesser von 200 mm und einer Höhe von 516 mm | 760 mm | 760 mm | 1200 mm erhältlich.

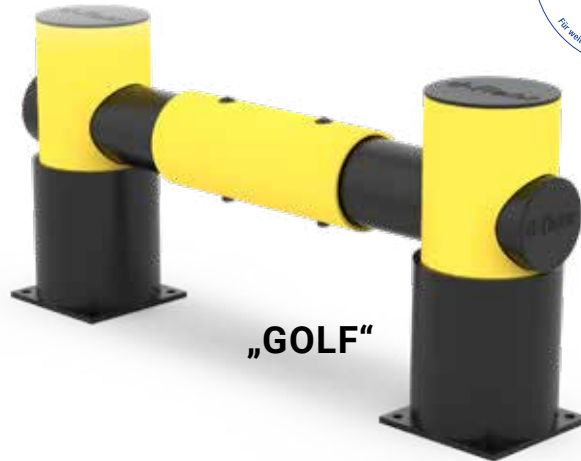
Das Befestigungsmaterial ist immer im Lieferumfang enthalten.

TÜV-zertifiziert gemäß PAS 13: 2017 Kap. 7/7.8 .





„GOLF“



„GOLF“

Die flexiblen d-flexx Regalendschutzbarrieren „Golf“ schützen Ihre Regale im Außen- und Innenbereich. Nach der Installation steht der Regalendschutz nicht in direktem Kontakt mit dem zu schützenden Schwerlastregal. Dadurch kann der Endschutz die Aufprallenergie aufnehmen.

Kosten- und zeitaufwändige Wartungsarbeiten werden auf ein Minimum reduziert, da die beweglichen Manschetten die Aufprallenergie absorbieren. Der doppelte Regalendschutz ist für Einfahrten mit schweren Gabelhubwagen vorgesehen.

Das Befestigungsmaterial ist immer im Lieferumfang enthalten.

TÜV-zertifiziert gemäß PAS 13: 2017 Kap. 7/7.8 .



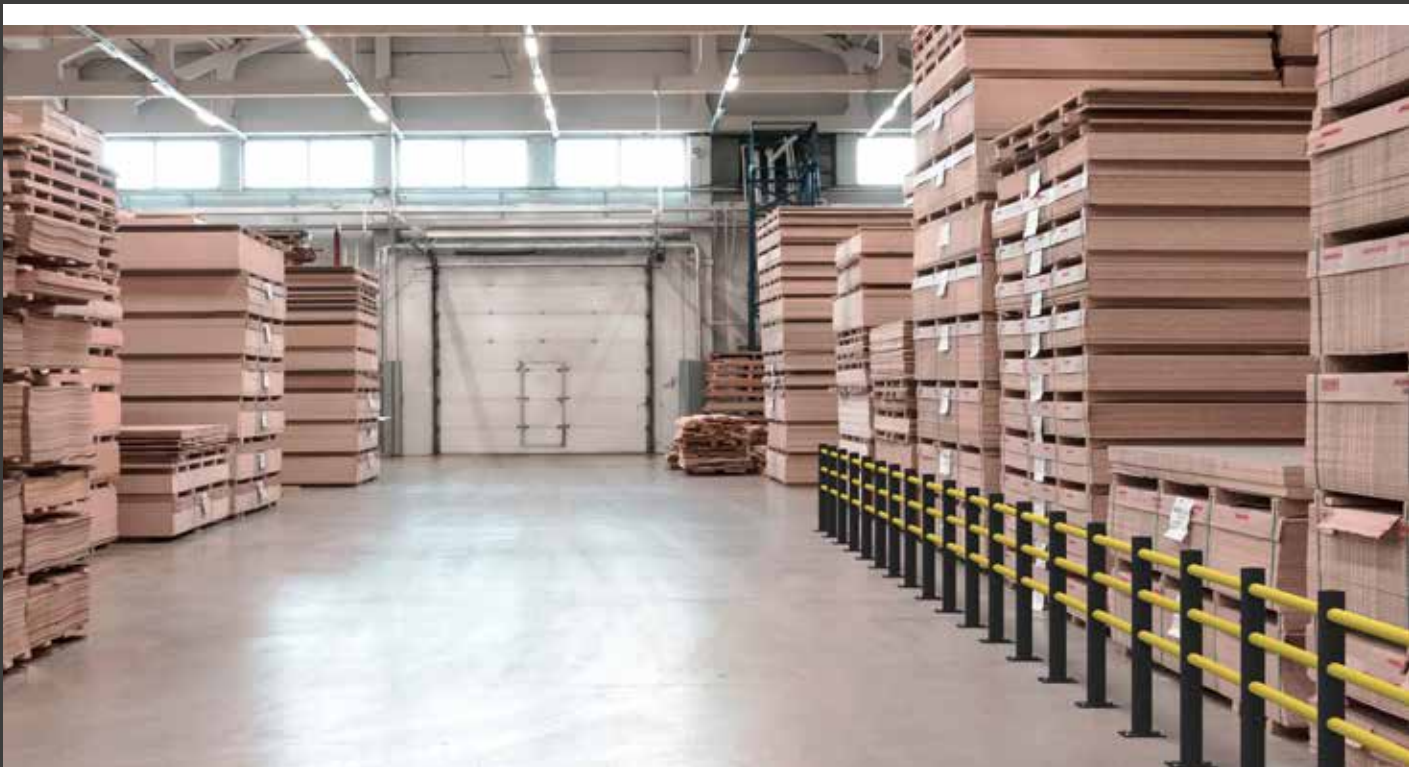


„DELTA“

Die flexible d-flexx Sicherheitsbarriere „Delta“ ist eine innovative und effiziente Trennung von Fußgängerzonen und Wegen. Durch das modulare System kann eine maßgeschneiderte Lösung durch individuelle Zuschnitte geliefert werden.

Das Befestigungsmaterial ist immer im Lieferumfang enthalten.

Kompatibel mit unserer Schwingtür „Juliet“ (Seite 10 & 11).

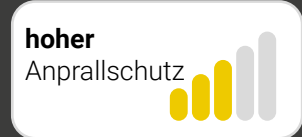


Zusätzlich zur Sicherheitsbarriere „Delta“ bieten wir Ihnen eine weitere Variante der „Delta“ Barriere mit vier Balken in der Höhe 1200 mm an.

Die „Delta“ Barriere mit 1200 mm Höhe und vier Balken bietet mehr Schutz mit einer Differenz von nur 329 mm mehr zum Boden.



„DELTA“



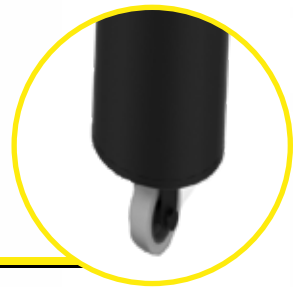
Die flexible Sicherheitsbarriere „Delta“ besteht aus Polyethylen, Pfosten Ø 110 mm, Grundplatte 150 x 150 mm.



FLEXIBLESICHERHEITSBARRIERE „DELTA“ MODULAR



„JULIET“ TÜR +
„DELTA“ MITTELPFOSTEN



Die Schwingtür „Juliet“ kann in unser System „Delta“ oder „Echo“ integriert werden. Sie kann aber auch einzeln mit einem „Delta“- oder „Echo“-Pfosten installiert werden.

Das Befestigungsmaterial ist immer im Lieferumfang enthalten.

Ab einer Länge von 1500 mm ist unsere Schwingtür „Juliet“ mit Rad erhältlich.



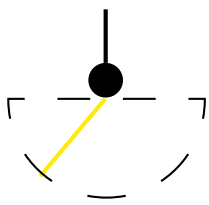


TÜR-STOPPER

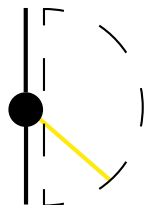


**„JULIET“ TÜR +
„DELTA“ MITTELPFOSTEN**

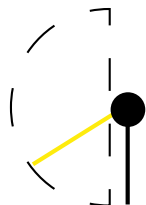
**VERWENDUNG VON
HYDRAULISCHEN
SCHARNIEREN**



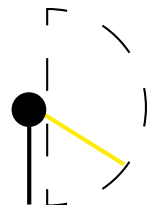
Mittelpfosten



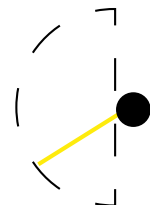
T-Pfosten 90°



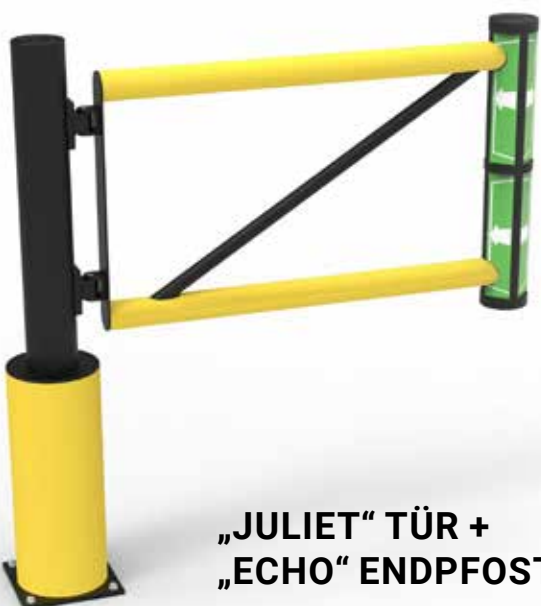
Eckpfosten 90° links



Eckpfosten 90° rechts



Endpfosten



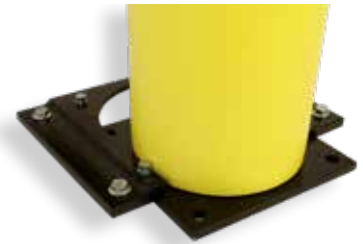
**„JULIET“ TÜR +
„ECHO“ ENDPFOSTEN**

POLLER





„ECHO“



MOBILEMONTAGEPLATTE

Die flexible d-flexx Verkehrsbarriere Plus „Echo“ ist eine Kombination der d-flexx Module „Charlie“ und „Delta“. Durch das zusätzliche Rohr im unteren Teil der Verkehrsbarriere Plus können Fußgängerbereiche zusätzlich geschützt werden.

Das Befestigungsmaterial ist immer im Lieferumfang enthalten.

Kompatibel mit unserer Schwingtür „Juliet“ (Seite 10 & 11).



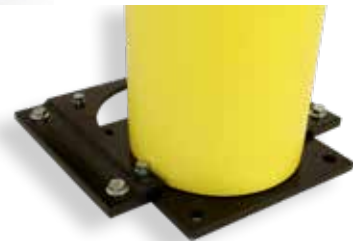


Die flexible d-flexx-Verkehrsbarriere „Lima“ ist eine Kombination der d-flexx-Module „Delta“ und „Hotel“. Durch die zusätzlichen Rohre im unteren Teil der Verkehrsbarriere kann sie unbedenklich für den Schwerlastverkehr eingesetzt werden.

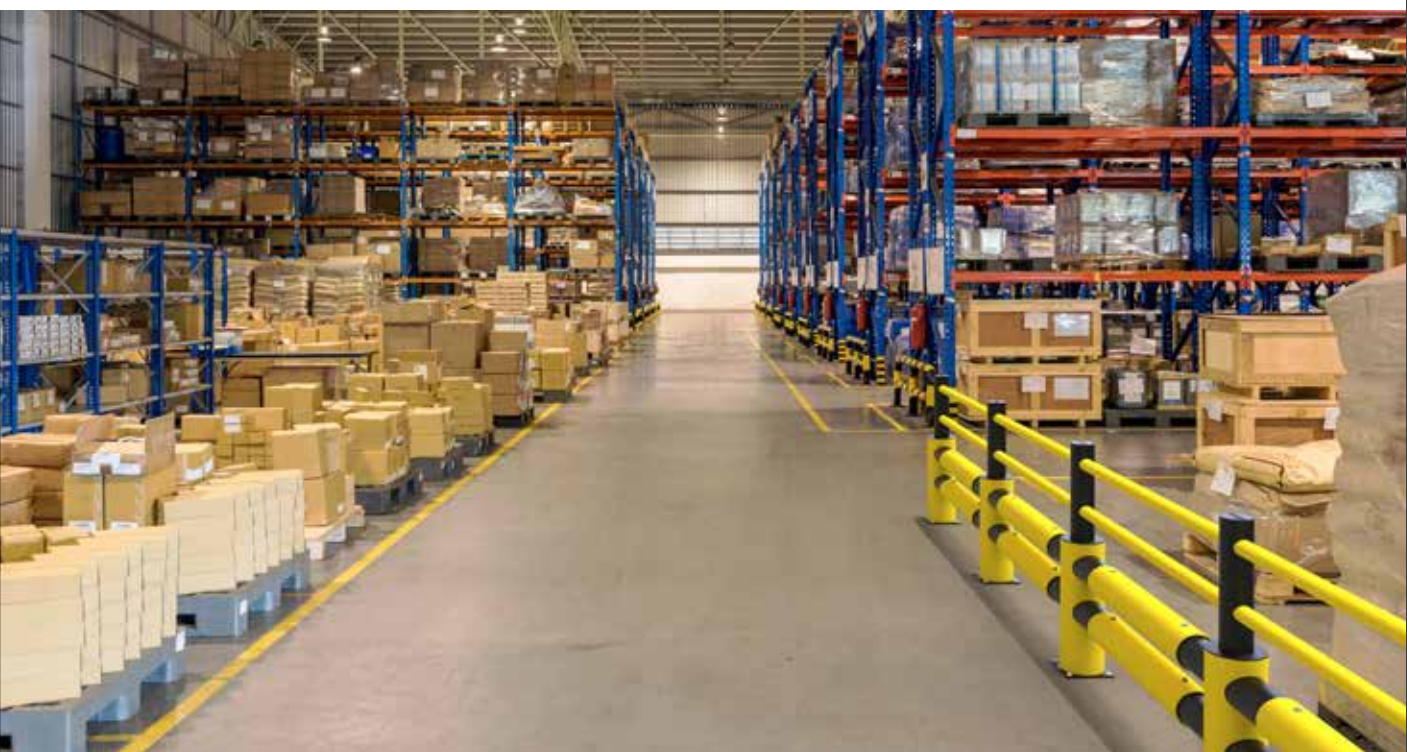
Das Befestigungsmaterial ist immer im Lieferumfang enthalten.



„LIMA“



MOBILEMONTAGEPLATTE

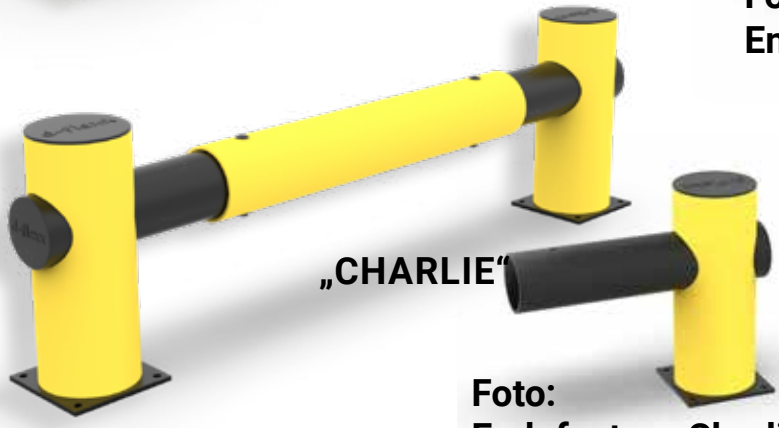




„HOTEL“

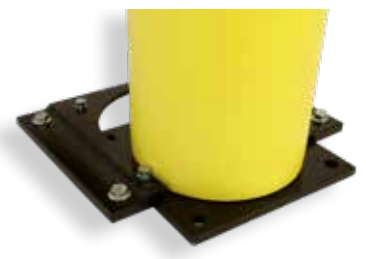


Foto: Endpfosten „Hotel“



„CHARLIE“

Foto: Endpfosten „Charlie“



MOBILE MONTAGEPLATTE

Die flexiblen d-flex Verkehrsbarriere „Charlie“ und „Hotel“ bieten einen optimalen Schutz für Maschinen, Inventar und Mitarbeiter.

Durch die einfache und schnelle Montage in Kombination mit individuell zugeschnittenen Längen lassen sich Verkehrswege schnell und einfach von Arbeitsbereichen oder Fußgängerwegen trennen. Poller sind eine sinnvolle Ergänzung am Ende der Verkehrsbarrieren.

Das Befestigungsmaterial ist immer im Lieferumfang enthalten.

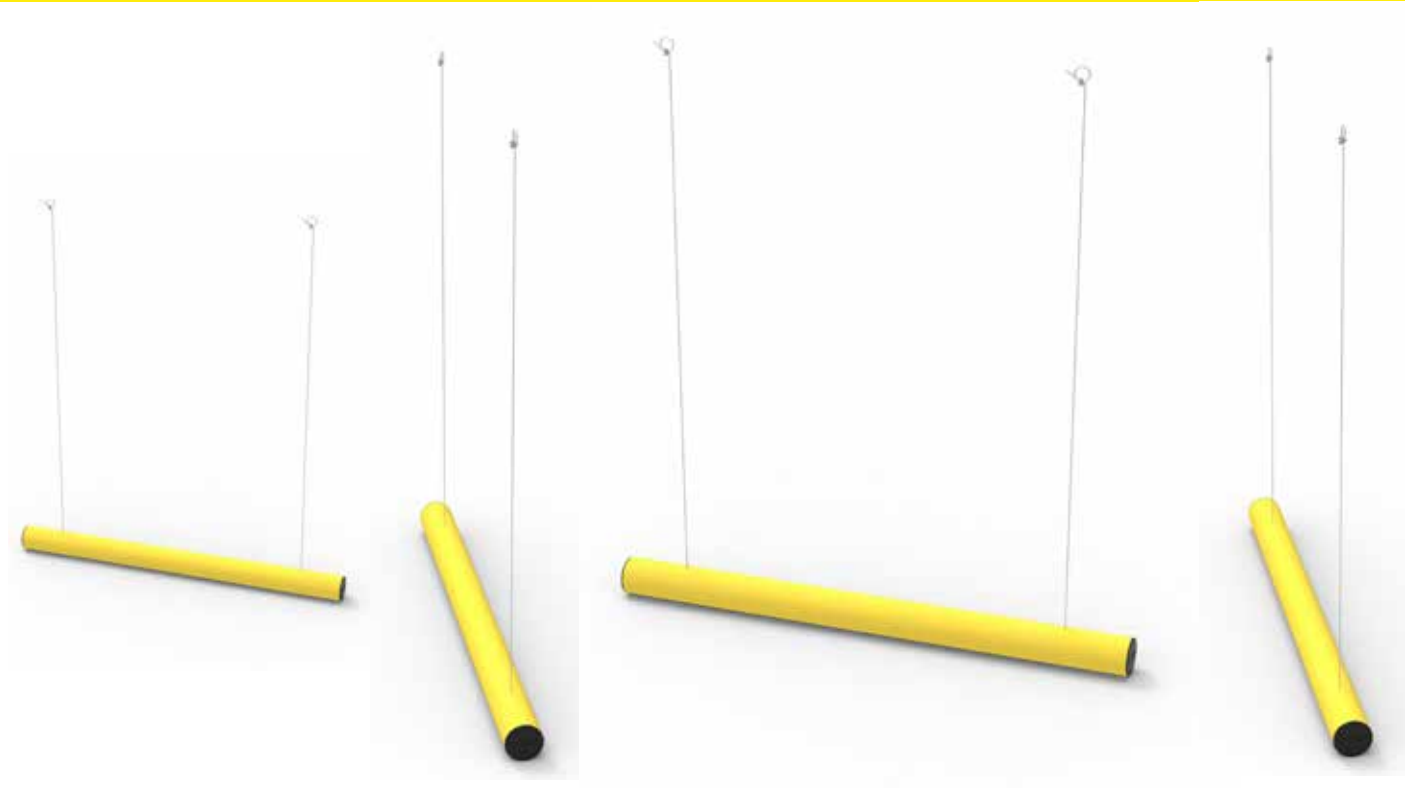
TÜV-zertifiziert gemäß PAS 13: 2017 Kap. 7/7.8 .



„CHARLIE“



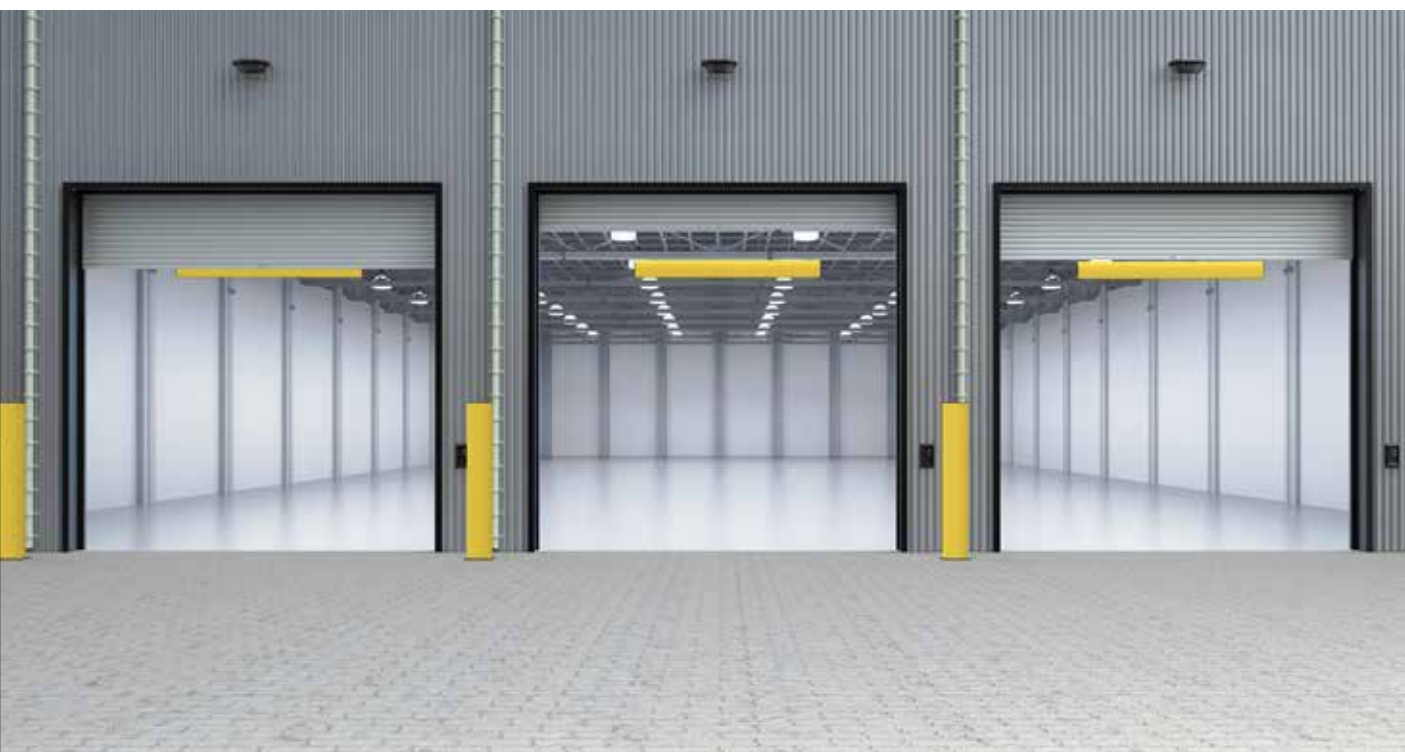
„HOTEL“

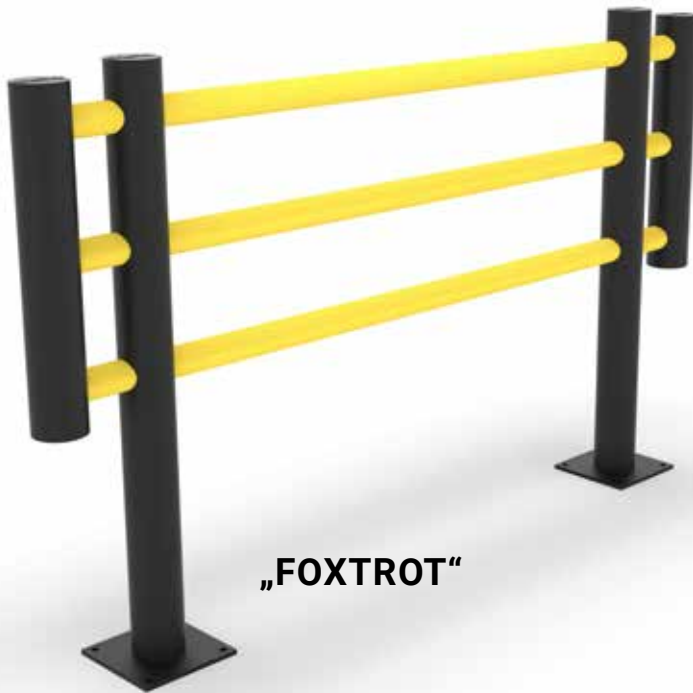


Die flexible d-flexx Höhenbegrenzung „Papa“ ist die optimale Lösung um Fahrwege, Tore und sonstige Bereiche mit niedrigen Durchfahrtshöhen zu kennzeichnen. Die robuste Bauweise ermöglicht einen langfristigen Einsatz in der Industrie und mindert dadurch die Instandhaltungskosten.

Die auffällige Farbgebung sorgt für eine erhöhte Aufmerksamkeit. Die Montage des bereits vormontierten Produktes erfolgt mittels im Lieferumfang befindlicher Aufhängevorrichtung, welche an der Decke oder an anderen Bauteilen befestigt werden kann.

Das Befestigungsmaterial ist immer im Lieferumfang enthalten.



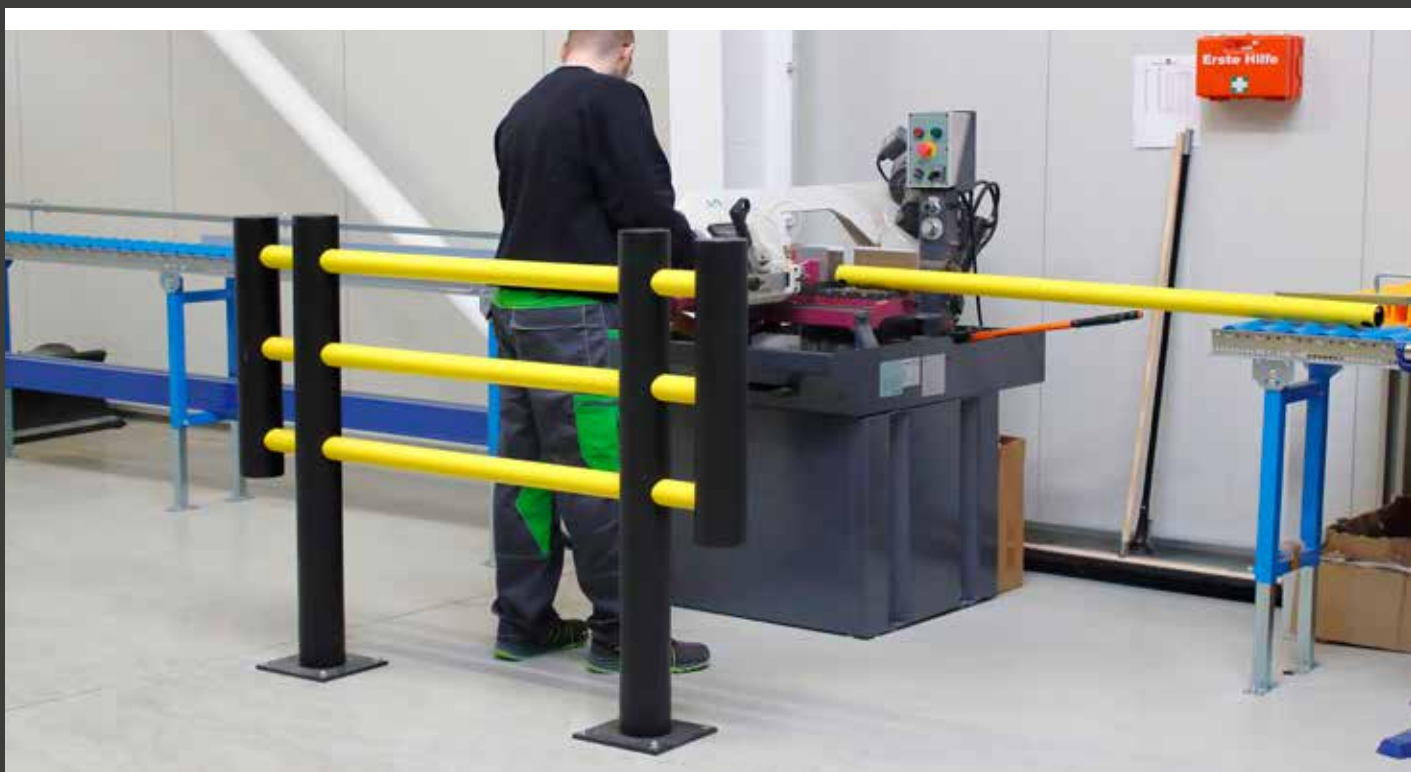


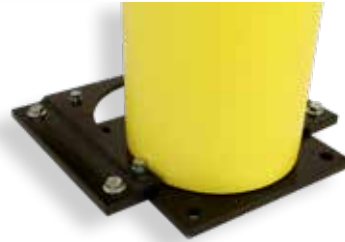
„FOXTROT“

Die flexiblen d-flexx Maschinenschutzgitter „Foxtrot“ sind die schnelle und einfache Lösung, Arbeitsbereiche und Wege voneinander zu trennen.

Dieses Produkt wird bereits vormontiert geliefert und kann ohne weitere Montagearbeiten installiert werden. An den Außenseiten ist ein zusätzlicher Handlauf zur Erweiterung des Schutzbereichs vorgesehen.

Das Befestigungsmaterial ist immer im Lieferumfang enthalten.





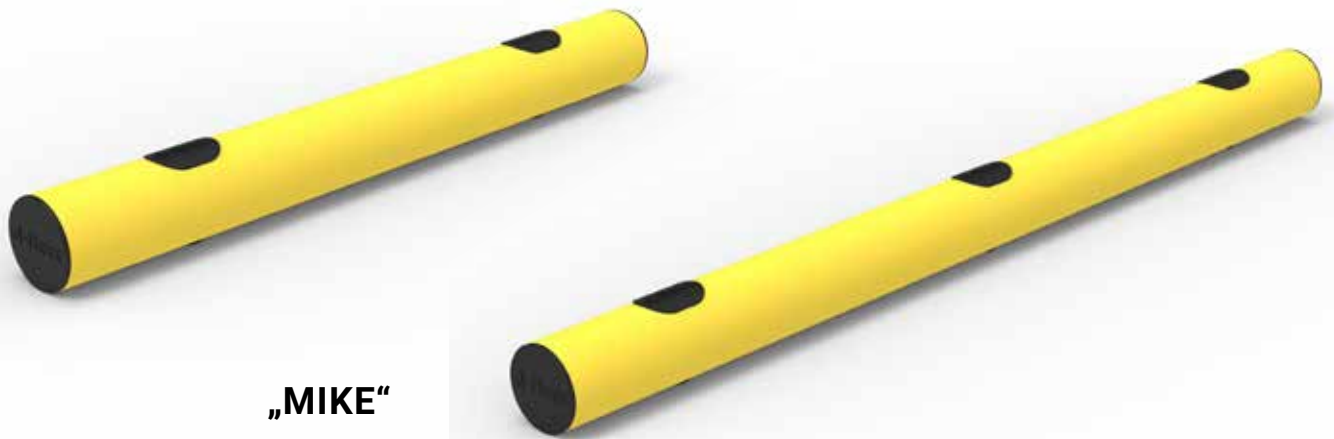
MOBILEMONTAGEPLATTE

Das flexible d-flexx-Maschinenschutzgitter „Kilo“ trennt schnell, Arbeitsbereiche und Verkehr voneinander.

Dieses Produkt wird bereits vormontiert geliefert und kann ohne weitere Montagearbeiten installiert werden. An den Außenseiten ist ein zusätzlicher Handlauf zur Erweiterung der Schutzbereiche vorgesehen.

Das Befestigungsmaterial ist immer im Lieferumfang enthalten.





„MIKE“

Die flexible d-flexx Bordsteinbarriere „Mike“ ist das ideale Produkt, um Wände und Montagelinien vor Kollisionen in niedrigen Bodenbereichen zu schützen.

Die runde Form ermöglicht es dem kollidierenden Gabelstapler, auf die Barriere zu prallen und so die Kraft aufzunehmen. Sie dient als Leitfaden durch den gesamten Installationsbereich. Die Bordsteinbarriere „Mike“ kann mit den meisten unserer d-flexx Produkten zu einer umfassenden Sicherheitslösung kombiniert werden.

Wie unsere anderen Produkte auch, wird „Mike“ aus Polyethylen hergestellt, um die Aufprallkraft zu absorbieren und danach in seine ursprüngliche Form zurückzukehren. Befestigt wird „Mike“ mit nur zwei Schrauben. Somit ist die Bordsteinbarriere eine kostengünstige Option, niedrige Bodenkollisionen zu vermeiden.

Das Befestigungsmaterial ist immer im Lieferumfang enthalten.

Die Höhe der Bodenprofilbarriere „Mike“ beträgt 140 mm.



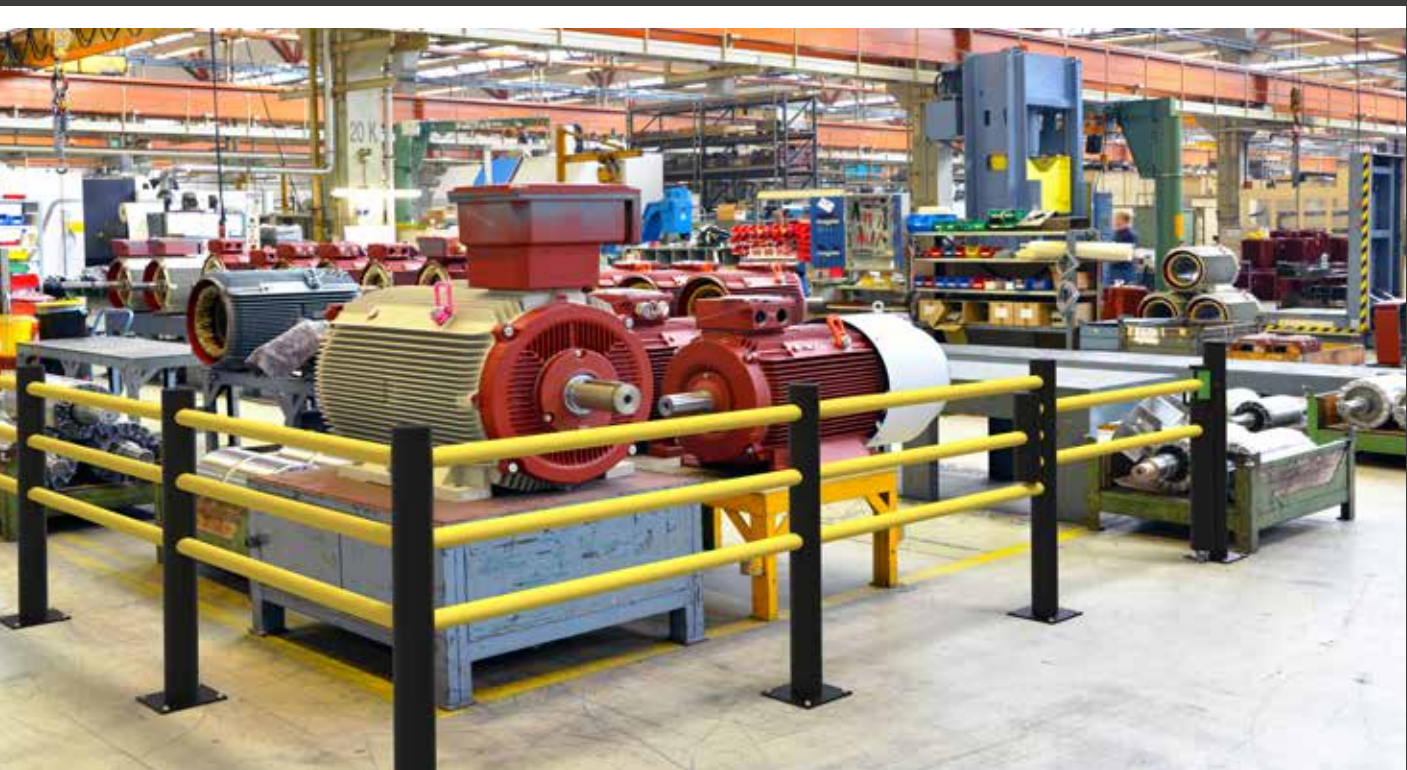


„OSCAR“

Die Schiebetür „Oscar“ ist die optimale Lösung für Bereiche, in welchen eine schwingende Tür nicht einsetzbar ist. „Oscar“ ist aus Polyethylen gefertigt und findet seinen Einsatz in modularen Geländer-Systemen oder freistehend.

„Oscar“ kann mit unseren modularen Systemen „Echo“ und „Delta“ (3 und 4 Holme in der Höhe 1200 mm) kombiniert werden. Durch die werkseitig montierten Handgriffe lässt sich „Oscar“ sehr leicht bedienen und sorgt für einen sicheren Zutritt in die Lagerbereiche.

Das Befestigungsmaterial ist im Lieferumfang enthalten.





„NOVEMBER“

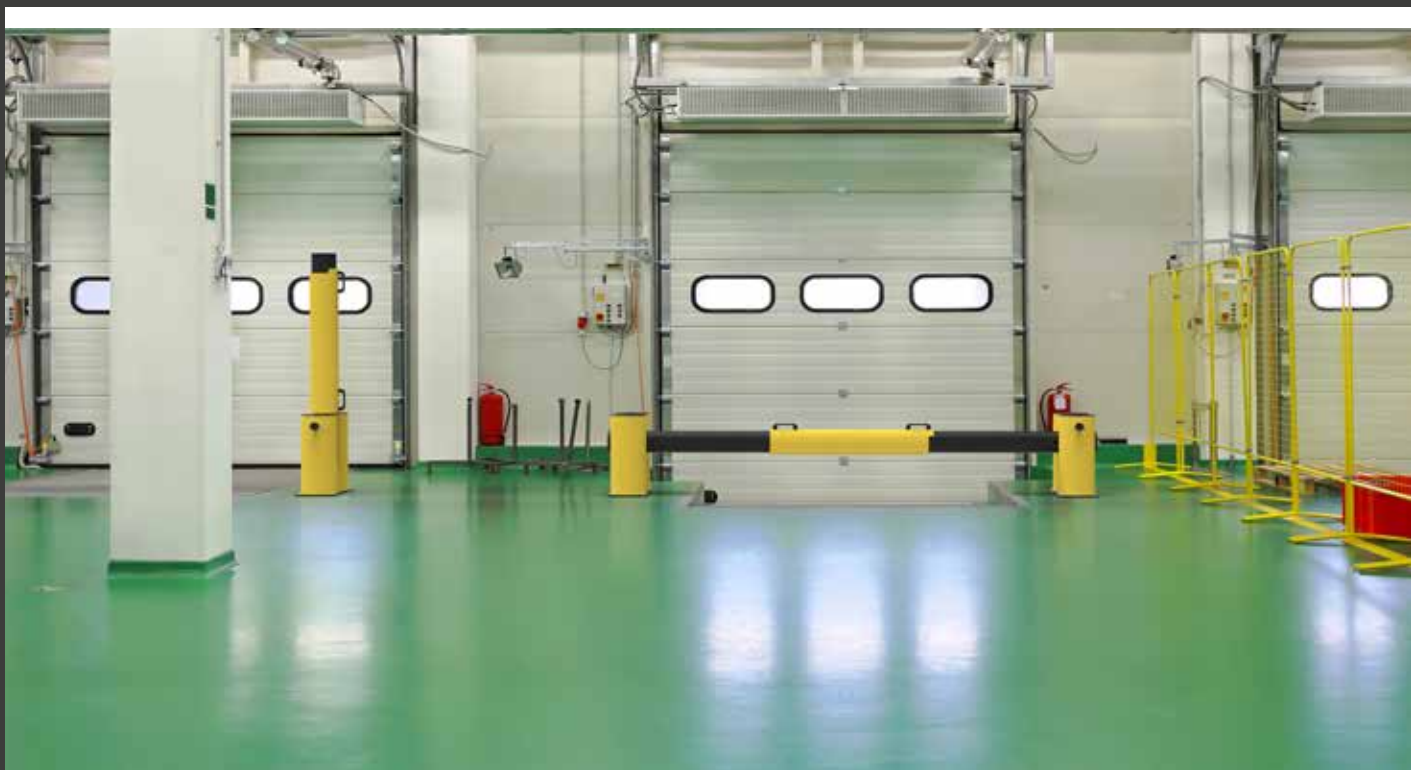


Das flexible d-flexx Dock Gate „November“ ist das perfekte Produkt, um mehr Sicherheit in Verladebereichen zu schaffen.

In der täglichen Anwendung überzeugt das d-flexx Dock Gate durch sein einfaches Handling. Es kann durch eine Person geöffnet und geschlossen werden - einfach und unkompliziert. Die verbaute Sicherungsfeder verhindert zudem ein Absenken oder abruptes Herunterfallen des Querrohres, ein sicherer Einsatz ist somit gewährleistet. In Verbindung mit unseren anderen d-flexx Produkten entsteht eine vollständige Barriere.

Wie unsere anderen Produkte auch, wird „November“ aus Polyethylen hergestellt, um die Aufprallkraft zu absorbieren und danach in seine ursprüngliche Form zurückzukehren. Das Dock Gate ist vormontiert und das Befestigungsmaterial im Lieferumfang enthalten.

DOCK GATE „NOVEMBER“



GUTE GRÜNDE FÜR FLEXIBLEN RAMMSCHUTZ



1. Erhebliches Einsparpotenzial

Sparen Sie bares Geld mit d-flex. Kein Auswechseln durch Anfahrerschäden, keine Beschädigungen am Fußboden durch Ausreißen, keine Reparaturen, keine Downtime.



2. Verformbares Polymermaterial

d-flex besteht aus flexiblem, verformbarem Polymermaterial. Das Material kehrt nach einem Anprall in seine ursprüngliche Form zurück. Der Schutz ist nach einem Kontakt unmittelbar wiederhergestellt.



3. Hohe Energieaufnahme

d-flex absorbiert die bei einem Anprall entstehende Energie durch sein flexibles Material. Ein Ausreißen der Bodenanker wird so effektiv verhindert.



4. Keine Beschädigungen an Staplern und Flurfördermaschinen

d-flex verhindert hässliche Kratzer und Beulen an Ihren Staplern und Flurfördermaschinen. Das verformbare Material und die abgerundete Bauart schützen vor Beschädigungen.



5. Kein Rost - keine Fremdpartikel

d-flex besteht aus voll durchgefärbtem Polymermaterial. Keine Lackierung, keine Beschichtung, daher kein Rost und keine Fremdpartikel.



6. Chemisch resistent und nichtrostend

Anfahrerschutz aus Stahl ist die falsche Wahl in aggressiven Arbeitsumgebungen. D-flex ist chemisch resistent und nichtrostend. Das in sich geschlossene System verhindert das Eindringen von Werkstoffen sowie Schlupfwinkel für Schädlinge.



7. Gut Sichtbar – Sauber Geschützt

Die auffällige schwarz-gelbe Farbgebung sorgt für gute Sichtbarkeit. Präsentieren Sie Besuchern Ihre perfekt und sauber geschützten Maschinen, internen Fahrwege und Regalanlagen und hinterlassen Sie einen guten Eindruck!



8. Modulares System – Für jede Situation gerüstet

d-flex ist modular aufgebaut. Die Integrationen von Winkeln und Türsektionen ermöglichen einen Aufbau genau nach Bedarf – inklusive Sonderanfertigungen nach Mass!

PRODUKTÜBERSICHT

skalierbare Größe

DELTA



JULIET



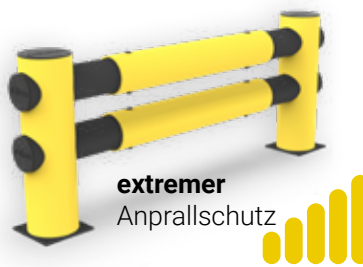
OSCAR



CHARLIE



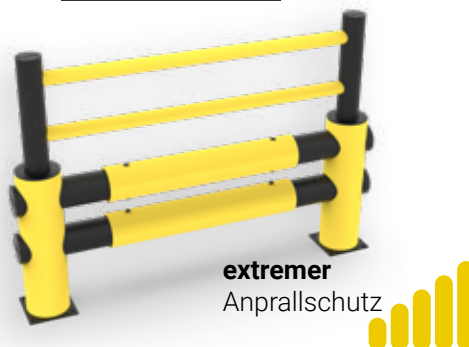
HOTEL



ECHO PLUS



LIMA

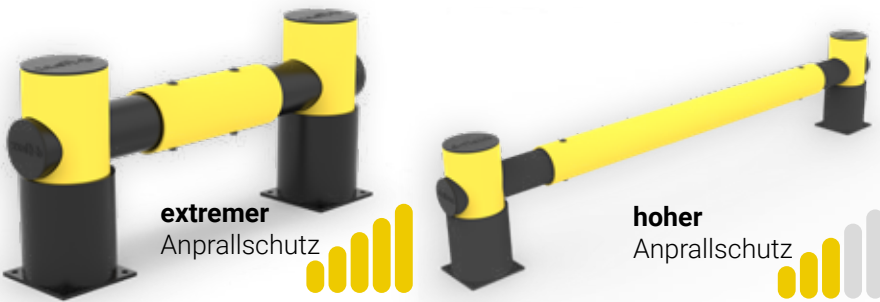


*Aufprallwinkel 90°
*extremer Anprallschutz entspricht 10,000 Joules
hoher Anprallschutz entspricht 2,500 Joules
geringer Anprallschutz entspricht 400 Joules

PRODUKTÜBERSICHT

feste Größe

GOLF



FOXTROT



KILO



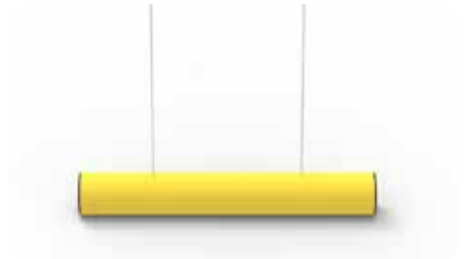
BRAVO



ALFA



PAPA



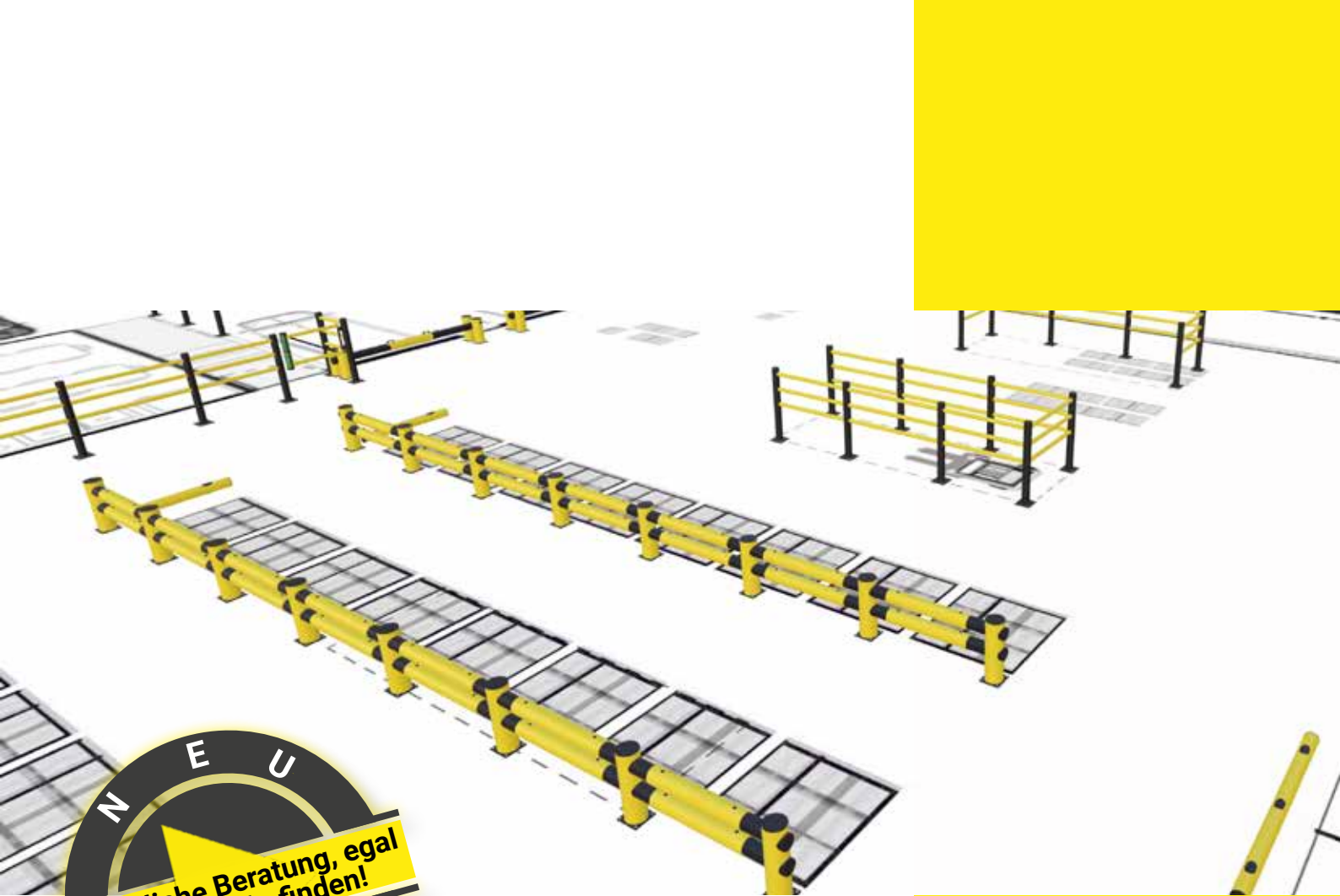
MIKE



NOVEMBER



*Aufprallwinkel 90°
*extremer Anprallschutz entspricht 10,000 Joules
hoher Anprallschutz entspricht 2,500 Joules
geringer Anprallschutz entspricht 400 Joules



Unsere Standorte

d-flexx Deutschland GmbH
d-flexx Sweden AB
d-flexx Danmark Aps

Deutschland
Schweden
Dänemark

d-flexx International

Kontaktinformationen für Ihre Region finden Sie unter:
www.d-flexx.com

Wir unterstützen Sie bei Ihrem Projekt!