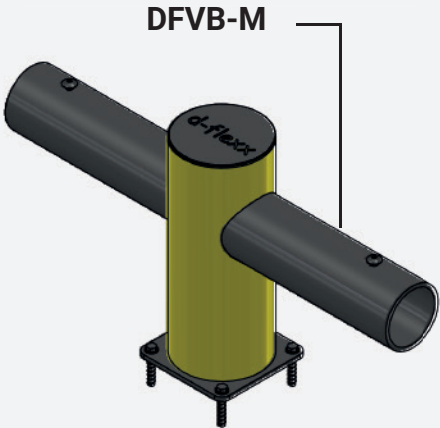
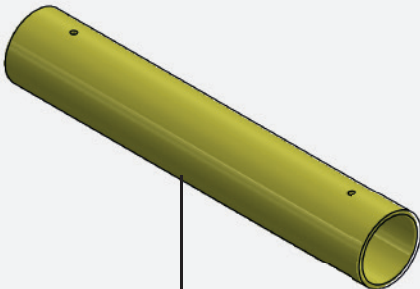
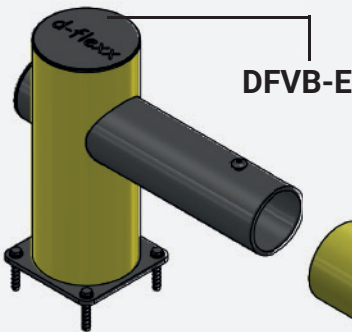




Verkehrsbarriere - CHARLIE



Inhaltsverzeichnis

Art. Nr.	Beschreibung	Höhe	Gewicht	Seite
DFVB-E	Endpfosten	500 mm	14,01 kg	3
DFVB-M	Mittelpfosten	500 mm	15,55 kg	3

Art. Nr.	Beschreibung	Länge	Gewicht	Seite
DFVB-R	Standardrohr Ø 160 mm	930 mm	3,802 kg	4
DFVB-I	Standardrohr Ø 160 mm	400 - 930 mm	2,88 kg / m	4

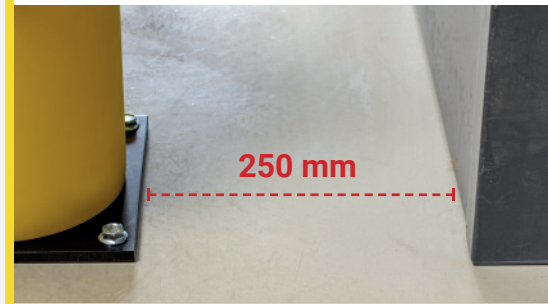
Technische Informationen

Materialeigenschaften

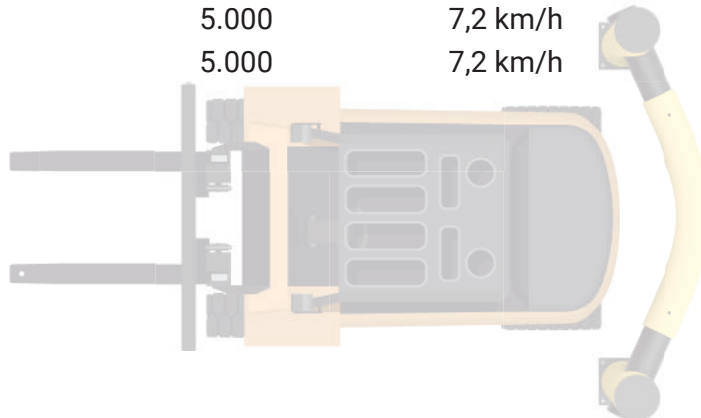
Betriebstemperaturbereich	-40° bis + 50°
Entzündungstemperatur	350 - 360°C
Brennpunkt	350 - 360°C
Giftigkeit	Ungiftig
Chemische Beständigkeit	Hoch - ISO/TR 10358
Hygiene-Siegel	Keine
Standard-Garantie	5 Jahre

Deflection Zone:

I 250 mm

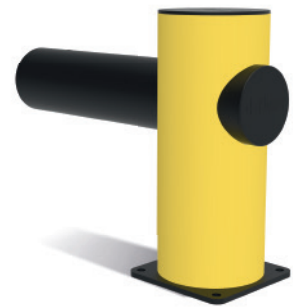
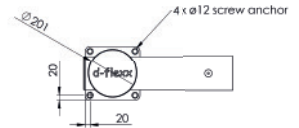
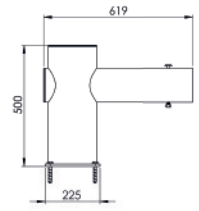


Anpralltest	Getestet für eine Kraft von (Joule)	Äquivalent zum Fahrzeuggewicht (kg)	Fahrzeugäquivalente Geschwindigkeit (km/h)	Äquivalenter Aufprallwinkel	Deflection zone
DFVB-E	4.000	5.000	7,2 km/h	90°	250 mm
DFVB-M	4.000	5.000	7,2 km/h	90°	250 mm
DFVB-R	9.000	5.000	7,2 km/h	90°	250 mm
DFVB-I	9.000	5.000	7,2 km/h	90°	250 mm



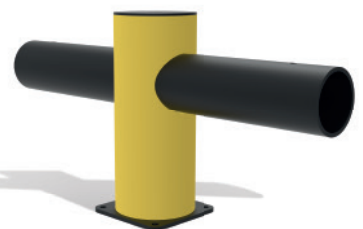
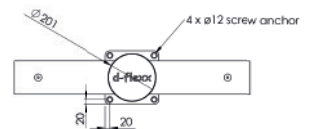
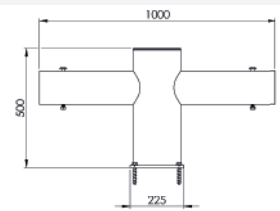
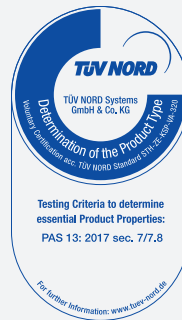
DFVB-E

Beschreibung	Endpfosten
Artikelnummer	DFVB-E
EAN	4250912311206
Zolltarifnummer	39269097
Breite (mm)	620
Höhe (mm)	500
Tiefe/Länge (mm)	225
Installationsbreite (mm)	400
Breite ohne Fußplatte (mm):	619
Tiefe ohne Fußplatte (mm):	200
Deflection zone (mm)	250
Widerstand getestet (Joule)	4.000 J
Netto Gewicht	14,015 kg
Material	Polyethylen
Farbe	Schwarz - Gelb RAL 1018
Einsatzbereich	Innen- und Außenbereich
Befestigung	Befestigungsmaterial inklusive. 4 x Betonschraube M12x80



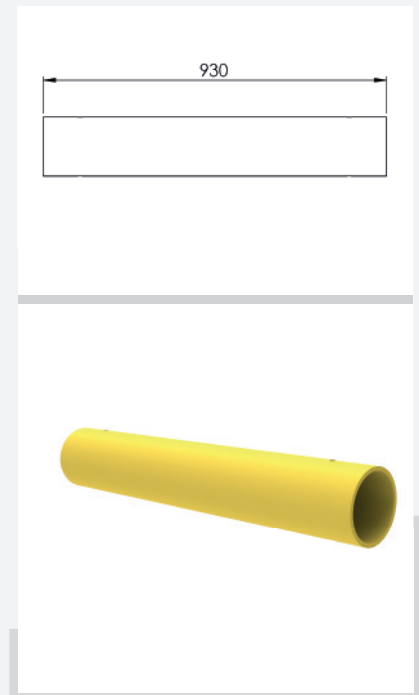
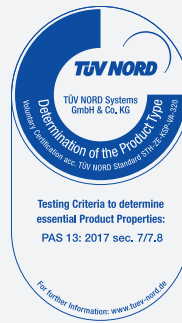
DFVB-M

Beschreibung	Mittelpfosten
Artikelnummer	DFVB-M
EAN	4250912311213
Zolltarifnummer	39269097
Breite (mm)	1.000
Höhe (mm)	500
Tiefe/Länge (mm)	225
Installationsbreite (mm)	600
Breite ohne Fußplatte (mm):	1.000
Tiefe ohne Fußplatte (mm):	200
Deflection zone (mm)	250
Widerstand getestet (Joule)	4.000 J
Netto Gewicht	15,555 kg
Material	Polyethylen
Farbe	Schwarz - Gelb RAL 1018
Einsatzbereich	Innen- und Außenbereich
Befestigung	Befestigungsmaterial inklusive. 4 x Betonschraube M12x80



DFVB-R

Beschreibung	Standardrohr
Artikelnummer	DFVB-R
EAN	4250912311220
Zolltarifnummer	39269097
Breite (mm)	930
Höhe (mm)	158
Tiefe/Länge (mm)	N/A
Installationsbreite (mm)	930
Breite ohne Fußplatte (mm):	N/A
Tiefe ohne Fußplatte (mm):	N/A
Deflection zone (mm)	siehe Pfosten
Widerstand getestet (Joule)	9.000 J
Netto Gewicht	3,802 kg
Material	Polyethylen
Farbe	Gelb RAL 1018
Einsatzbereich	Innen- und Außenbereich
Befestigung	Verschraubt



DFVB-I

Beschreibung	Standardrohr individuell
Artikelnummer	DFVB-I
EAN	4250912311237
Zolltarifnummer	39269097
Breite (mm)	400 - 930
Höhe (mm)	158
Tiefe/Länge (mm)	N/A
Installationsbreite (mm)	400 - 930
Breite ohne Fußplatte (mm):	N/A
Tiefe ohne Fußplatte (mm):	N/A
Deflection zone (mm)	siehe Pfosten
Widerstand getestet (Joule)	9.000 J
Netto Gewicht	2,88 kg / m
Material	Polyethylen
Farbe	Gelb RAL 1018
Einsatzbereich	Innen- und Außenbereich
Befestigung	Verschraubt

